



Spécialité : LLCE Anglais

Langues, Littératures et Cultures étrangères

Compétences nécessaires

- Aimer la lecture
- (et avoir une sensibilité littéraire)
- Être prêt à s'immerger dans une culture/langue étrangère
- (écoute de la radio anglaise / visionnage de films ou séries en VO)

Programme : Thèmes

- Deux thématiques :
 - Imaginaires (*Imagination*)
 - L'imagination créatrice et visionnaire (*Creative and visionary imagination*)
 - Imaginaires effrayants (*Frightening creations*)
 - Utopies et dystopies (*Utopia and dystopia*)
 - Rencontres (*Encounters*)
 - L'amour et l'amitié (*Love and friendship*)
 - La relation entre l'individu et le groupe (*The relationship between the individual and the group*)
 - La confrontation à l'autre (*Confronting otherness*)

Programme : supports

- Étude de deux œuvres littéraires classiques
- (parmi 7 définies par le programme)

- Autres supports :
 - Films et séries TV
 - Peintures et autres documents iconographiques
 - Chansons



Débouchés / perspectives

- Si LLCE premier choix :
 - - licence et master LLCER (R comme recherche)
 - - masters professionnels :
 - Traduction
 - MEEF (métiers de l'éducation)
 - Communication / publicité
- Si LLCE second choix : (couplé avec HGSP, HLP)
- - bi-licence (anglais/histoire, anglais/philo, anglais/science politique)
- Pourquoi/Quand choisir LLCE en troisième spé ?
- - associer avec des spé scientifiques ou artistiques pour bénéficier de 4h d'anglais.



Spécialité : LLCE Anglais

Anglais monde contemporain

Compétences nécessaires

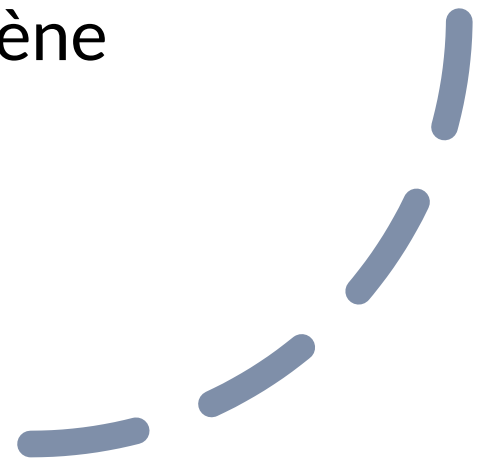
- Avoir une ouverture sur différentes cultures.
- Avoir un intérêt pour l'actualité dans le monde.
- Être prêt à s'immerger dans une culture/langue étrangère.
- (écoute de la radio anglaise / visionnage de films ou séries en VO)

Programme : Thèmes

- Deux thématiques :
- Savoir, création, innovation
(thème orienté vers les sciences)
 - Production et circulation des savoirs
 - Science et technique, promesses et défis
- Représentations
(thème orienté vers la politique et l'histoire)
 - Faire entendre sa voix : représentation et participation
 - Informer et s'informer
 - Représenter le monde et se représenter

Programme : supports

- Des articles de presse
- Films et séries TV
- Affiches et autres documents iconographiques
- Chansons
- Des textes de fictions (romans, nouvelles) qui peuvent illustrer un phénomène moderne.



Débouchés / perspectives

Si LLCE anglais, monde contemporain premier choix :

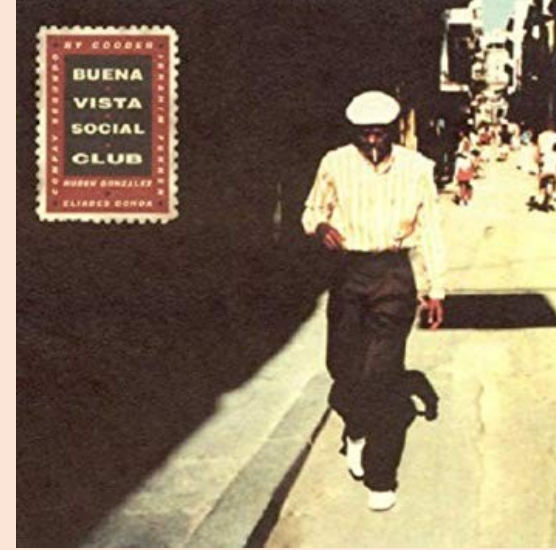
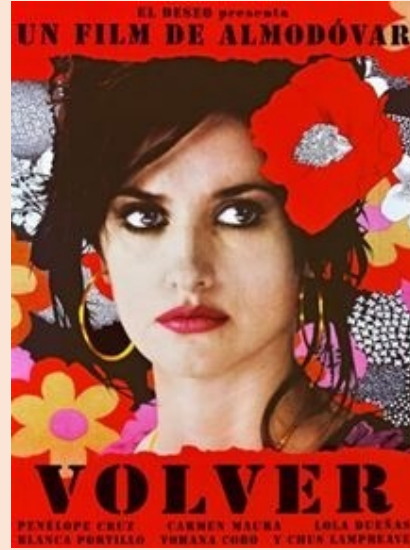
- licence et master LEA (qui couple une étude approfondie de l'anglais avec le développement de compétences professionnelles)
- masters professionnels :
 - MEEF (métiers de l'éducation)
 - Communication / publicité

Si LLCE second choix couplé avec HGSP, HLP, SES

- bi-licence (anglais/histoire, anglais/philo, anglais/science politique)
- école de journalisme

Si LLCE second choix couplé avec Maths, Physique Chimie, SVT

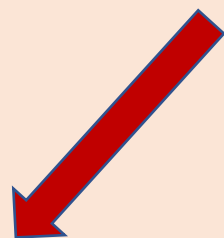
- l'un des deux thèmes abordés dans cette spécialité permet de faire un lien avec les spécialités scientifiques et d'explorer dans d'autres cultures et avec une autres langues l'aspect éthique de la science.



PRESENTATION DE LA SPECIALITE LLCE ESPAGNOL



L.L.C.E



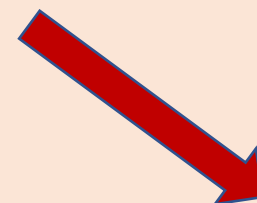
Langue



Littérature



Culture(s)



Etrangères

Objectifs visés

- Etudier la langue de manière approfondie afin d'atteindre un niveau de langue correspondant à B2 en fin de Première (utilisateur indépendant) et C1 (utilisateur autonome) en fin de Terminale
- Développer sa réflexion à l'écrit comme à l'oral
- Développer le goût de lire à partir de supports variés (romans, presse, BD...)
- Découvrir des auteurs, des artistes, des genres, des courants littéraires et artistiques (théâtre, cinéma, arts plastiques, musique, architecture ...)

Compétences attendues

Produire des écrits de type argumentatifs et explicatifs à partir de formes variées : écritures d'invention, blogs, lettres, dialogues, récits, mais aussi des résumés, des synthèses et de la traduction ...

S'exprimer à l'oral par une prise de parole en continu et en interaction sous forme de discussions, interviews, débats, exposés ...

Constituer un carnet de culture en fin d'année comprenant quelques documents du cours et d'autres issus de recherches personnelles

Le programme de 1ère

Thématique 1 : Circulation des hommes et des idées

Axe 1 : Voyages et exils

Axe 2 : Mémoire(s) : écrire l'histoire, écrire son histoire

Axe 3 : Echanges et transmissions

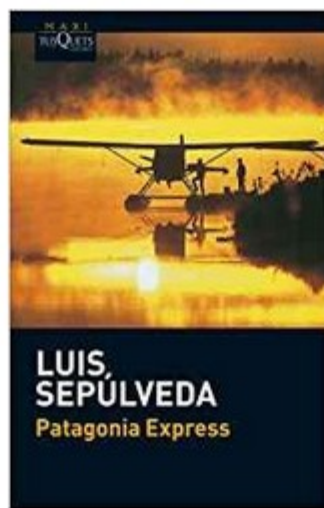
Thématique 2 : Diversité du monde hispanophone

Pluralité des espaces et des langues

Altérité et *convivencia*

Métissages et syncrétisme

Programme limitatif



2 Œuvres littéraires :

- Rafael Alberti, Marinero en tierra, 1925 ;
- Carmen Martín Gaité, Caperucita en Manhattan, 1990 ;
- Manuel Rivas, ¿Qué me quieres, amor?, 1995 ;
- Luis Sepúlveda, Patagonia Express, 1995.

Œuvres filmiques :

- Andrés Wood, Machuca, 2004

Les projets menés au cours de l'année

- Plusieurs sorties dans des institutions culturelles liées à la culture hispanique auront lieu (musées, cinéma, rencontres culturelles)
- Mise en place d'un projet avec le journal du lycée (rédaction d'articles en espagnol par les élèves autour d'une actualité hispanique)
- Réalisation de projets de fin de séquence visant à s'appropriier le contenu du cours en le présentant à l'oral ou à l'écrit sous formes diverses : exposés, affiches, chansons, jeux de rôle etc...

Les débouchés et perspectives possibles

Avoir suivi la spécialité de LLCE Espagnol au lycée en 1^{ère} et en Terminale permettra aux élèves d'acquérir une culture hispanique et une maîtrise de la langue solides qui faciliteront leur insertion universitaire et professionnelle, quelque soit le domaine choisi

Exemples de débouchés post-bac possibles

- Classes préparatoires aux grandes écoles
- Universités (Filière LLCE espagnol (langue et civilisation) ou LEA (Langues étrangères appliquées))

Exemples de débouchés professionnels possibles

- Possibilité de travailler à l'étranger dans un pays hispanophone
- Les métiers de l'enseignement